

VODSTVO

Pro Asii jsou typické **rozsáhlé bezodtokové oblasti**. Voda ze **40 % plochy asijské pevniny** neodtéká do oceánu. Je to způsobeno **suchým kontinentálním klimatem** ve vnitrozemí, dále **horkým suchým podnebím** jihozápadní Asie a **vysokými pohořími**, která zabraňují průtoku řek směrem k oceánům.



Ukažte na mapě ve školním atlasu některé bezodtokové oblasti Asie: povodí Kaspického moře, Aralského jezera, dále Tibetskou náhorní plošinu a pouště Arabského poloostrova.

ŘEKY

Řeky ústící do Severního ledového oceánu

Severní Asií protékají tři mohutné řeky, takzvané **veletoky: Ob, Jenisej a Lena**. Všechny tyto řeky mají **četné přítoky** – vyznačují se hustou říční sítí.



Lena je řekou, která je na dolním toku zamrzlá po nejdelší dobu na světě (v průměru 203 dní v roce).



delta řeky Lena (satelitní snímek)

Řeky ústící do Tichého oceánu

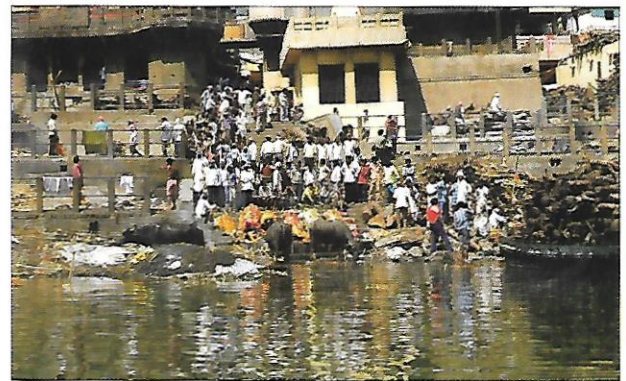
Z nitra Asie tečou k východu řeky **Amur, Huang He, Chang Jiang** (Jang-c`-t`iang), k jihu pak **Mekong**.

Řeky ústící do Indického oceánu

Největší asijské toky ústící do Indického oceánu pramení ve vysokých pohořích Himálaje a Tibetu. Z úzkých horských údolí stékají do nížin. Mezi nejvýznamnější z nich patří: **Indus, Ganga, Brahmaputra a Irvadi**.



Řeky Ganga a Brahmaputra společně vytvářejí plošně největší deltu na světě (80 000 km²).



řeka Ganga (Indie) – posvátná řeka hinduistů



Vyhledejte deltu Gangy a Brahmaputry na mapě. Co je delta?

Do **Perského zálivu** společně ústí řeky **Eufkrat a Tigris**.

V povodí řek **Eufkrat a Tigris** (většinou dnešní Irák) vznikla, podobně jako v Indii a Číně, jedna z prvních starověkých civilizací. Jak se nazývala?



Vysvětlete, proč nejvyspělejší starověké civilizace vznikaly v blízkosti velkých řek.

Do **Aralského jezera** tečou řeky **Syrdarja a Amudarja**. Do **Mrtvého moře** teče řeka **Jordán**.

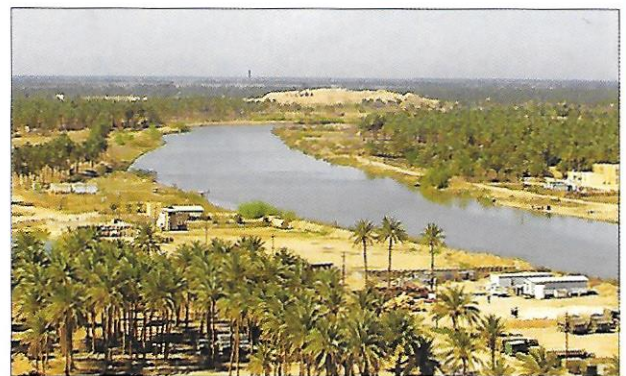


Řeky uvedené v textu si ukažte na mapě.

Na mnohých řekách byly vybudovány ohromné **přehrady** využívané k výrobě elektrické energie. Mají kromě toho velký význam pro **ochranu obyvatel před ničivými povodněmi**.



Největší přehradou a zároveň největší vodní elektrárnou světa jsou Tři soutěsky na řece Chang Jiang v Číně. Její výkon je srovnatelný s výkonem osmnácti jaderných reaktorů.



řeka Eufkrat



přehrada Tři soutěsky na řece Chang Jiang, Čína



říční síť: *anglicky* – river system [rɪvə sistəm] *německy* – das Flussnetz
Mrtvé moře: *anglicky* – the Dead Sea [ðə ded si:] *německy* – das Tote Meer