

JEZERA

Nejrozlehlejším jezerem v Asii a zároveň na světě je **Kaspické moře**. Původně bylo **mořem**, které však ztratilo spojení s oceánem. Proto je dodnes jeho voda **slaná**. Povodí Kaspického moře je **největší bezodtokovou oblastí světa**.

- Z** Do Kaspického moře ústí největší evropská řeka – **Volha**.
- Z** Hladina Kaspického moře leží 28 metrů pod hladinou světového oceánu. Pod jeho dnem se nacházejí rozsáhlá ložiska kvalitní ropy a zemního plynu.

Dalším asijským sláným jezerem je **Aralské jezero**.

- PT** Vody řek, které **Aralské jezero** napájí, využívají lidé pro závlahy. Tím se snižuje množství vody přitékající do jezera. To vysychá. Sůl usazená na jeho obnaženém dně je větrem rozfoukávána do okolí a zasoluje půdu. Ta tak ztrácí svou úrodnost. Zmenšování plochy Aralského jezera je považováno za jednu z největších ekologických katastrof současnosti. Pokud se jí nezabrání, vznikne na místě Aralského jezera **poušť**.

- I** Aralské jezero ztratilo za posledních 30 let dvě třetiny ze své plochy. Porovnejte starší mapu s „velkým“ jezerem a mapu s jeho novým obrysem.



Zopakujte si, jak se nazývá nejnižše položené místo na Zemi.

Mezi slaná bezodtoková jezera patří i **Mrtvé moře**.

- Z** Jak už víte, voda v Mrtvém moři je extrémně slaná. Díky tomu má toto jezero v názvu slovo „moře“. Jeho voda je kvůli nadměrné slanosti bez živých organismů – je mrtvá.

V severní Asii se nachází jezero **Bajkal** – **nejhlubší jezero na Zemi**. Bajkal zadržuje **nejvíce sladké vody** na světě. Napájí ho asi tři sta řek.



Na mapě vyhledejte jezero Bajkal. Z mapy přečtěte jeho hloubku. Jak se nazývá jediná řeka, která z jezera vytéká?

Pro lepší představu vypočítejte, kolik Eiffelových věží (výška 300 m) bychom na sebe museli naskládat v nejhlubší části jezera Bajkal, aby poslední vyčnívala z vody.



M

PŮDA

Na **půdě** a zemědělství jsou závislé miliony obyvatel Asie. Pro mnohé je tím nejcennějším zdrojem práce a obživy. **Úrodné půdy** v nížinách na náplavech řek uživí i velmi početné obyvatelstvo.



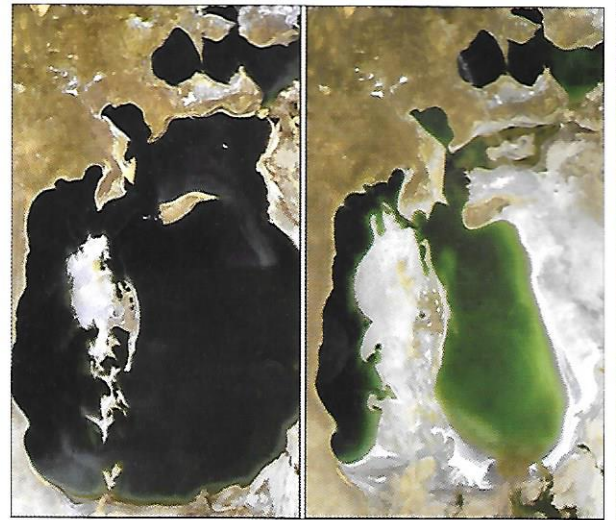
Ukažte na mapě oblasti Asie s neúrodnějšími půdami.

Opakem úrodných půd **jsou kamenité a písčité půdy** pouští a vysokohorských oblastí.

V **severních oblastech Asie** je **půda** po většinu roku **zamrzlá** a rozmrzá pouze v létě, a to jen **při povrchu**. V hloubce se v této oblasti nachází **dlouhodobě zmrzlá půda**, kterou nazýváme **permafrost**.



Výraz permafrost je složeninou dvou slov (permanent a frost). Zkuste je pomocí znalosti cizích jazyků vysvětlit. Na jakém kontinentu jste se už s dlouhodobě zmrzlou půdou setkali?

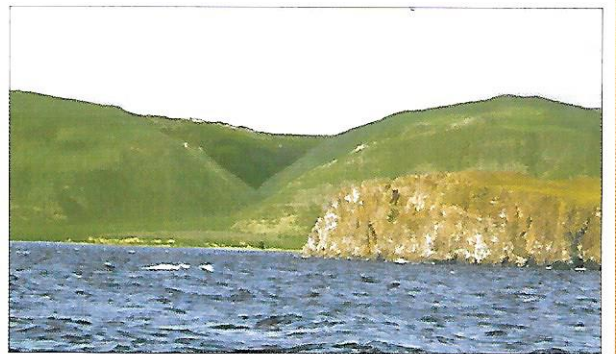


Aralské jezero v roce 1989 a v roce 2003

V roce 2008 zbývalo už jen 15% z původní rozlohy jezera.



loď na vyschlém dně Aralského jezera



jezero Bajkal – nejhlubší jezero světa



úrodná půda: *anglicky* – **fertile soil** [fɜːtaɪl soɪl] *německy* – **der fruchtbare Boden**
kamenitá půda: *anglicky* – **stony soil** [stəʊni soɪl] *německy* – **der Kiesboden**