

POUŠTĚ A POLOPOUŠTĚ

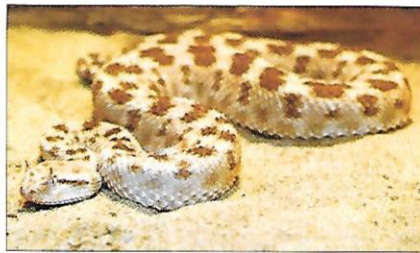
Nejsušší oblasti kontinentu zaujímají **pouště**. Jejich typickými obyvateli jsou různé druhy **plazů** (např. zmije rohatá). Nejznámějším savcem schopným žít v africké poušti je **velbloud jednohrbý** (dromedár), přezdívaný „koráb pouště“.

Největší poušť světa **Sahara** se táhne v širokém pásu (místy skoro 2 000 km) od Atlantského oceánu k Rudému moři a zabírá téměř **třetinu kontinentu**. Vedou přes ni **karavanní stezky**. Jihozápadní pobřeží Afriky lemuje poušť **Namib**. Vnitrozemskou pouští je **Kalahari**.

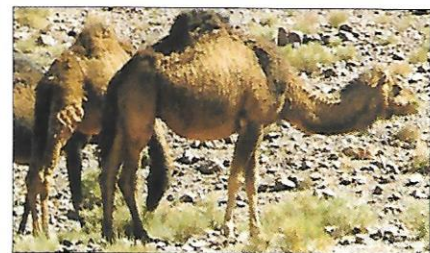
Dokážete vysvětlit, co je karavanní stezka? Pokud ne, vyhledejte tuto informaci na internetu nebo v encyklopedii.



šťír



zmije rohatá



velbloud jednohrbý – dromedár

Polopouště jsou nesouvisle porostlé trávami a místy i trnitými keři. Tomuto prostředí dávají přednost četní **plazi**, **hlodavci** a **drobnější šelmy**, např. **fenci**. V oblasti polopouští se běžně vyskytují **termiti**. Na jih od Sahary se rozprostírá **polopouštní oblast** zvaná **Sahel**.

Termiti nebo-li všekazi patří stejně jako mravenci mezi společenský hmyz. Na rozdíl od mravenců však nesnášejí světlo, a proto žijí po většinu života skryti v termitišti. To má podzemní i nadzemní část, která dosahuje výšky až 6 m.



termitiště

Zopakujte si druhy bezobratlých živočichů žijících v tropických deštných lesích, v savanách a v pouštích.

STÁLEZELENÉ LESY A KŘOVINY

Stálezelené subtropické lesy a **křoviny** pokrývají pouze okrajová území na severu Afriky podél Středozemního moře. Typickými dřevinami v této oblasti jsou různé druhy **dubů**, včetně **dubu korkového**. Daří se tu i **palmám** a ve vyšších polohách **cedrům**.

Řekněte nebo zjistěte, jaké výrobky se zhotovují z dubu korkového.

Tuto oblast obývají **antilopy**, **vlci**, **lišky**, **kozorožci** a živočichové podobní těm, kteří žijí u nás. Právě do této části Afriky se na zimu z ČR **stěhují některé druhy ptáků** (např. čáp bílý).



cedrový háj

Zjistěte údaje o projektu Českého rozhlasu, který se zabýval mapováním letových tras čápa bílého z ČR do Afriky (www.rozhlas.cz/odysea/portal).

Podívejte se na internet a do mapy a vyhledejte nejvýznamnější africké národní parky. Vyznačte je na své mapce.

Co označujeme jako „safari“?

Evropané se vyhýbali osídlení rovníkové Afriky z důvodu možných zdravotních problémů. Uvažujte proč.

Afrika se rozprostírá po obou stranách rovníku. Na sever od rovníku se nachází největší poušť světa Sahara. Povrch tvoří většinou náhorní plošiny, na východě příkopová propadlina, kterou vyplňují velká jezera. Afrika je nejteplejším světadílem. Nejdelsí řekou je Nil, nejvodnatější Kongo. Afrika je především zemí savan a pouští. Podél rovníku se nachází pás tropických deštných lesů.